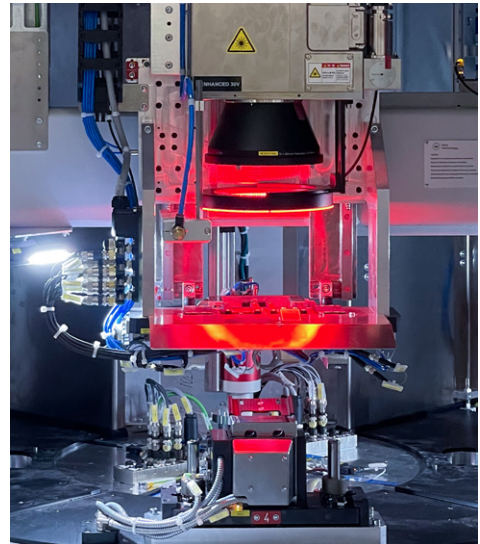
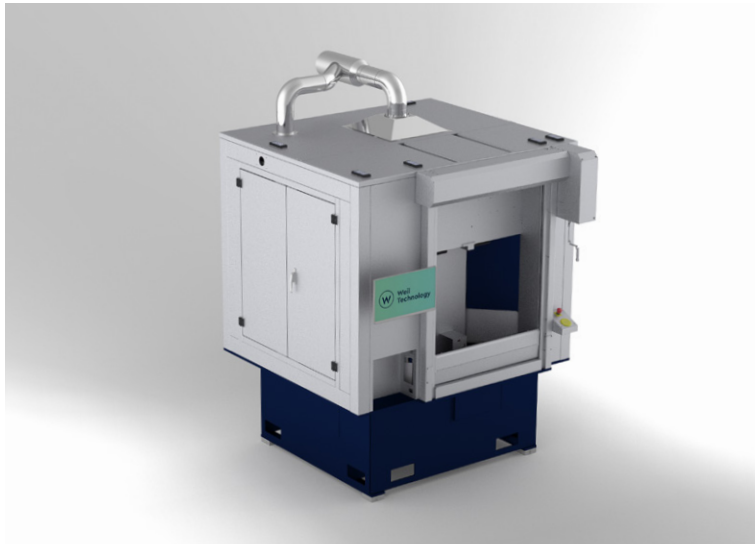


Innovative Fertigungslösungen für die wirtschaftliche Zellkontaktierung von Batteriemodulen



05 2023

Immer mehr Elektrowerkzeuge und Gartengeräte werden dank neuer Batterietechnologien mit kompakten und leichten Batteriesystemen gebaut. Ohne Kabel zur Steckdose sind sie damit mobil einsetzbar und ermöglichen ein effizientes, ergonomisches Arbeiten. In der Fertigung wird bei der Montage von Batteriemodulen das Laserschweißen insbesondere für die Zellkontaktierung eingesetzt. Die Kontaktierung von Batteriezellen per Laser zeichnet sich durch eine hohe Zuverlässigkeit und geringe Kosten pro Zelle aus.

Effizientes Laserschweißen von Zellkontaktierungen bei kleinen bis mittleren Stückzahlen

Die Laser Welding Cell (LWC) von Weil Technology für Zellkontakte mit vier Stationen ermöglicht ein prozessparalleles Be- und Entladen sowie eine hohe Flexibilität bei geometrischen Konturänderungen dank ihrer innovativen Scanner-Optik mit Vision System. Wahlweise kann die Anlage manuell oder automatisiert betrieben werden, um unterschiedliche Stückzahlenszenarien abzubilden. Zusätzlich können weitere Prozessschritte wie Montage von Anbaukomponenten, DMC-Beschriftung oder das Gehäuseschweißen in die Anlage integriert werden. Für großformatige Batteriemodule und höhere Stückzahlen bieten wir ebenfalls die passende Anlagentechnik.

Weil Technology

Kernkompetenz von Weil Technology sind Maschinen für die Blechbearbeitung per Laserschweißen und -schneiden. Hier blicken wir auf 35 Jahre Erfahrung zurück. Am Unternehmenssitz im südbadischen Müllheim entwickeln und fertigen rund 240 Mitarbeiter*innen unsere Konzepte und Anlagen. Wir liefern Lösungen, um den Wandel im Automobilmarkt von Auspuffkomponenten hin zu Elektromobilitätskomponenten zu realisieren. Hier kommen unsere zukunftsweisenden Applikationen als Maschinenanbieter im Bereich der Wasserstoff- und Batterietechnologie zum Einsatz.

Weil Technology GmbH
Neuenburger Straße 23
79379 Müllheim
Deutschland



Weitere Informationen unter:
www.weil-technology.com